

## 1 Login Kundencenter

Falls Sie bereits registriert sind:

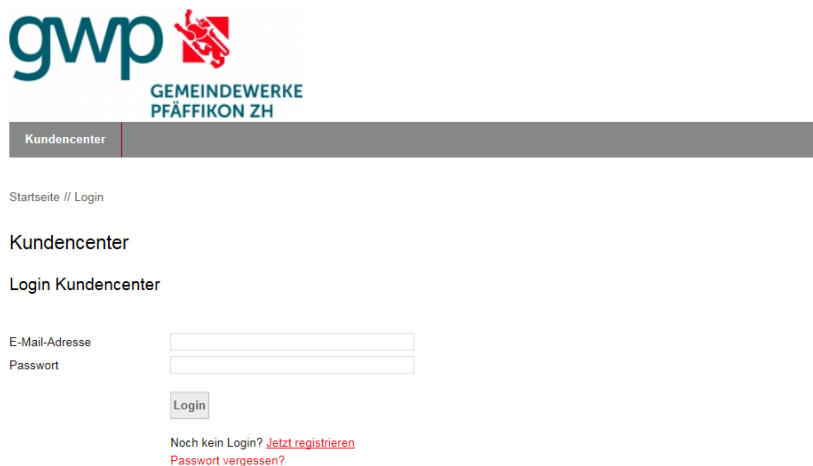
1. Bitte besuchen Sie unsere Homepage <https://gwpzh.ch> und wählen Sie den Menüpunkt oben „Kundencenter/Login“
2. Eingabe E-Mail-Adresse
3. Eingabe Passwort
4. „Login“ anwählen

Falls Sie noch nicht registriert sind:

Gehen Sie auf „Jetzt registrieren“ und melden Sie sich an.

Nach Erhalt der Bestätigungsmail bitte bei Punkt 2. (siehe oben) weiterfahren.

WICHTIG: Zurzeit existiert für unser Kundencenter leider noch keine Smartphone-Version.

A screenshot of the GWP Kundencenter login page. At the top left is the GWP logo with the text 'GEMEINDEWERKE PFÄFFIKON ZH'. Below it is a navigation bar with 'Kundencenter' highlighted. The page content includes 'Startseite // Login', 'Kundencenter', and 'Login Kundencenter'. There are two input fields for 'E-Mail-Adresse' and 'Passwort', followed by a 'Login' button. Below the button are two links: 'Noch kein Login? Jetzt registrieren' and 'Passwort vergessen?'.

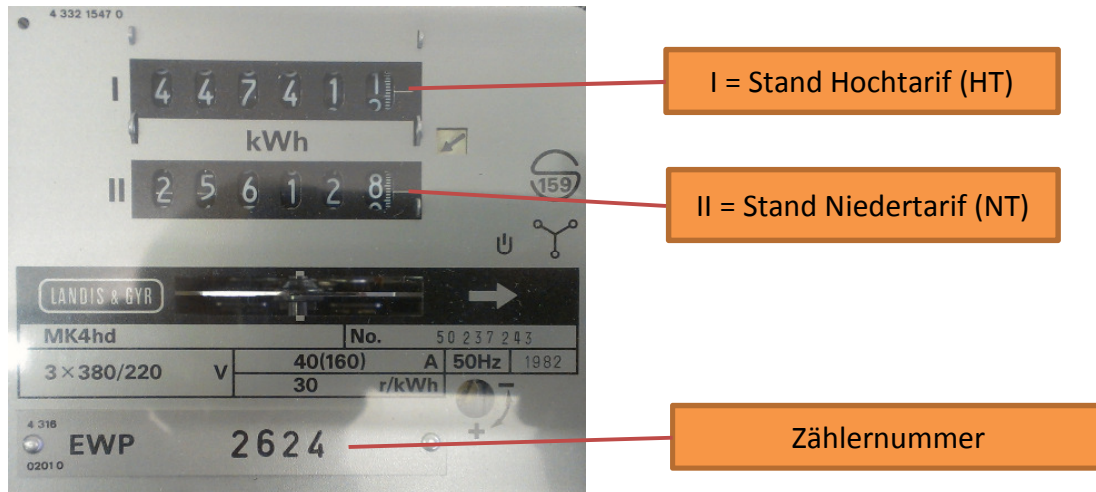
## 2 Zählerstände erfassen

1. Button „Zählerstände melden“ anwählen
2. Zählerstände Stromzähler erfassen (Hochtarif und Niedertarif)
3. Zählerstände Wasserzähler erfassen
4. „Absenden“ anwählen, um die Eingabe zu übermitteln

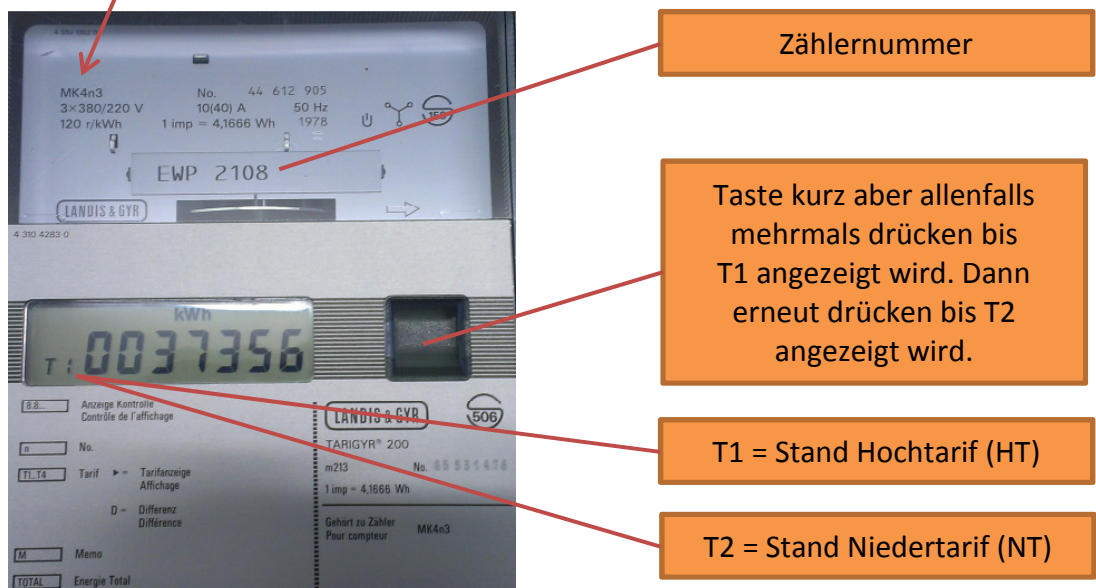
## Ablesen der Zählerstände bei den verschiedenen Stromzählern

Wir haben verschiedene Stromzähler im Einsatz. Bitte kontrollieren Sie den Zählertyp Ihres Stromzählers und befolgen Sie die entsprechende Anleitung:

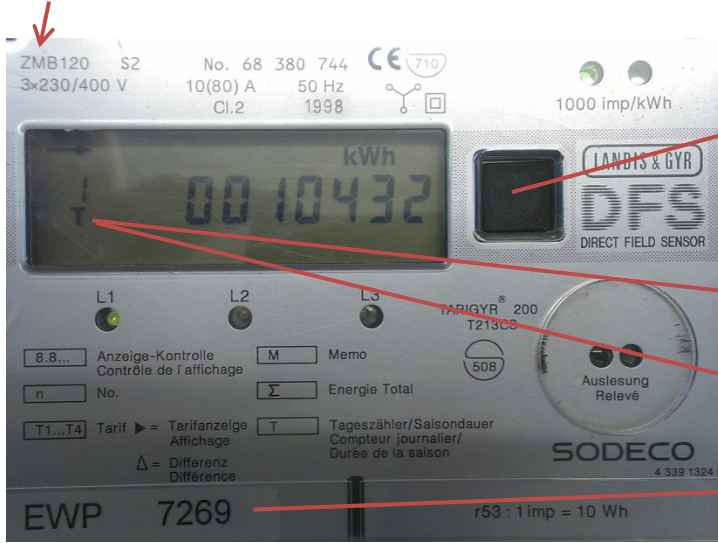
### Analoge Zähler



### Zähler MK4n3 und ähnlich



Zähler ZMB120



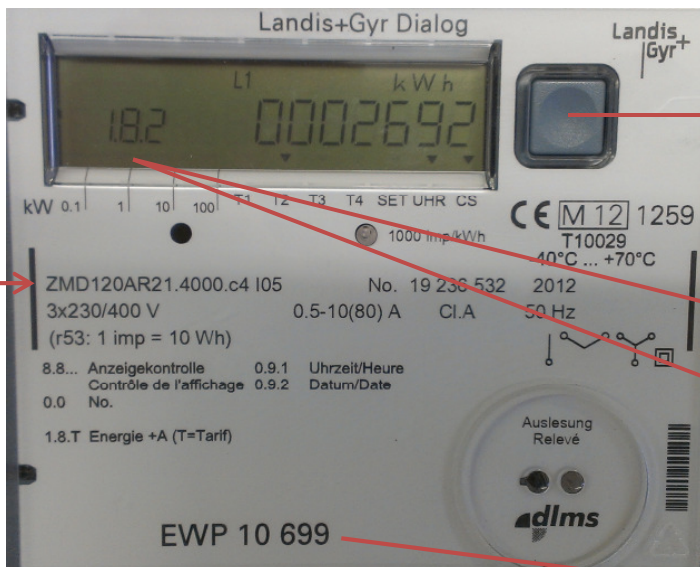
Taste kurz aber allenfalls mehrmals drücken bis T1 angezeigt wird. Dann erneut drücken bis T2 angezeigt wird.

T1 = Stand Hochtarif (HT)

T2 = Stand Niedertarif (NT)

Zählernummer

Zähler ZMD120



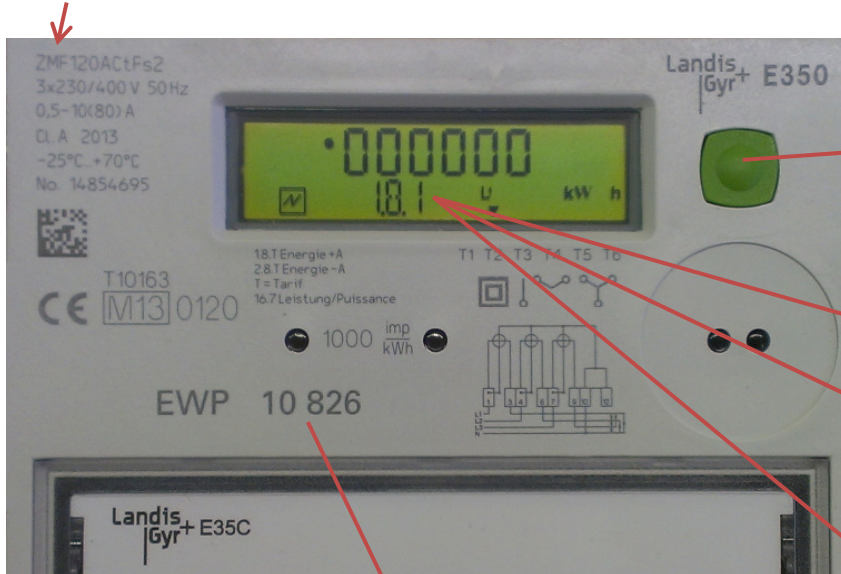
Taste kurz aber allenfalls mehrmals drücken bis 1.8.1 angezeigt wird. Dann erneut drücken bis 1.8.2 angezeigt wird.

1.8.1 = Stand Hochtarif (HT)

1.8.2 = Stand Niedertarif (NT)

Zählernummer

Zähler ZMF120



Taste kurz aber allenfalls mehrmals drücken bis 1.8.1 angezeigt wird. Dann erneut drücken bis 1.8.2 angezeigt wird.

1.8.1 = Stand Hochtarif (HT)

1.8.2 = Stand Niedertarif (NT)

Bei Zählern mit Rücklieferung (PV-Anlagen) Taste weiter drücken, bis folgende Positionen erscheinen:

2.8.1 = Stand Rücklieferung Hochtarif

2.8.2 = Stand Rücklieferung Niedertarif

Zählernummer

Zähler NES Networked Energy Services



Taste kurz aber allenfalls mehrmals drücken bis T1 angezeigt wird. Dann erneut drücken bis T2 angezeigt wird.

T1 = Stand Hochtarif (HT)

T2 = Stand Niedertarif (NT)

Bei Zählern mit Rücklieferung (PV-Anlagen) Taste weiter drücken, bis folgende Positionen erscheinen:

-T1 = Stand Rücklieferung Hochtarif

-T2 = Stand Rücklieferung Niedertarif

Zählernummer